

OCOAD

20 مارس 2025 - مايو 2026

تقرير شامل عن الاحتياجات الإنسانية والتدخلات العاجلة (مايو 2026)

تقييم الأوضاع "الدرجة للغاية" وتحديث مؤشرات
الاحتياج (PiN) في محلية المالحة وشمال دارفور

الجهة المصدرة:

منسق البرامج والمشروعات منظمة النفاؤل الخيرية العون والتنمية
للتسيق والدعم التشغيلي:
optimismocod@gmail.com
Ocoad.org

موجه إلى:

موجه الي كافة الماندين

ولاية شمال دارفور
محلية المالحة





الوضع العام

حرج للغاية

- تدهور متسارع وكارثي في الأمن الغذائي، الصحة، والمياه (WASH).
- البنية التحتية المحلية على شفا الانهيار التام بسبب الاستنزاف المفرط للموارد.



الصدمة الديموغرافية

83.7%

نسبة النازحين من التعداد الفعلي

- موجات النزوح أحدثت خللاً جدياً في التوزيع السكاني.
- المجتمع المضيف بات يشكل أقلية، مما أدى إلى تجاوز السعة الاستيعابية.



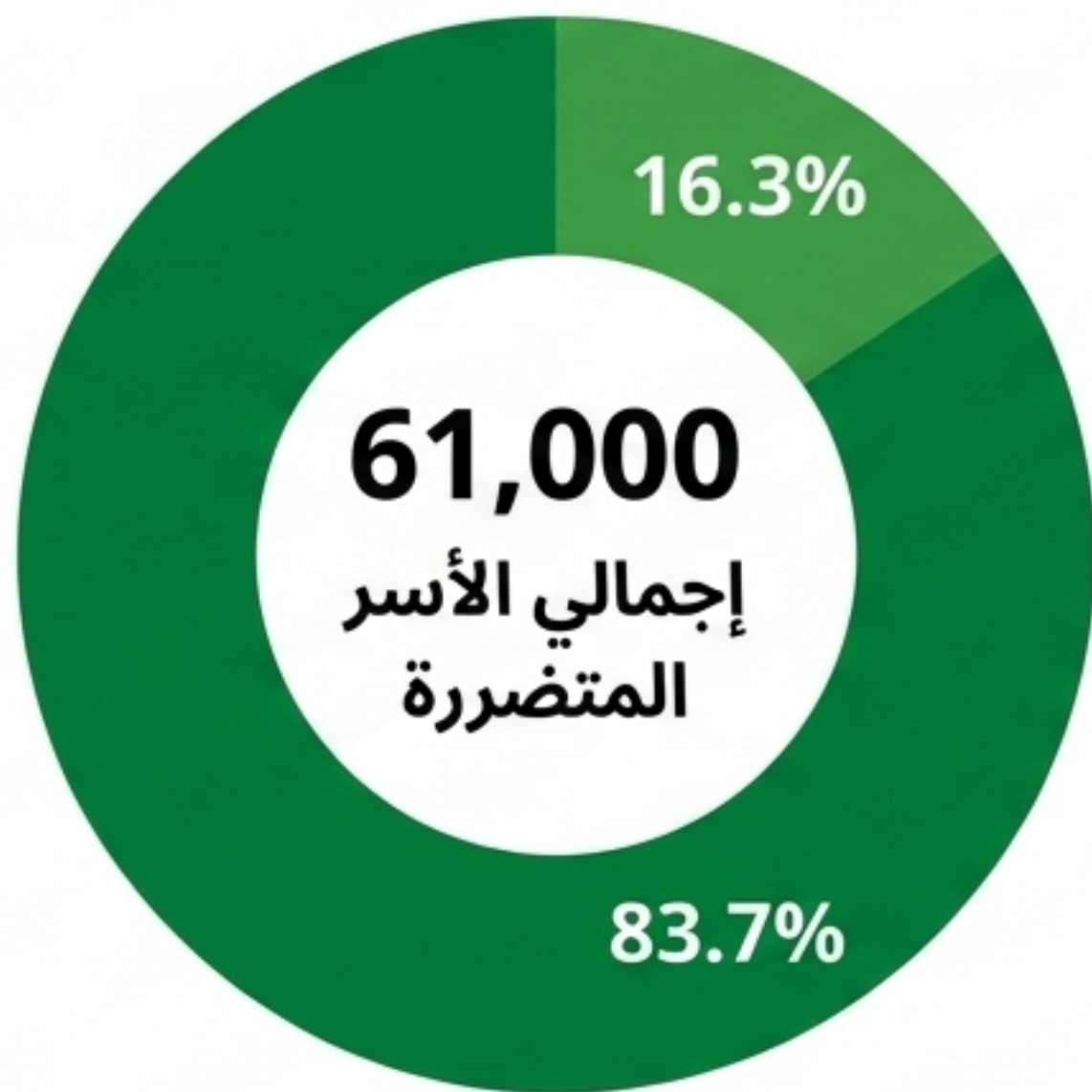
مؤشر الفجوة الإنسانية

80%

فجوة تشغيلية غير مغطاة



تساهم غرف الطوارئ (12%) ومنظمة التفاؤل (8%) في الاستجابة الحالية، بينما تظل الفجوة التشغيلية (80%) درجة في ظل غياب التدخلات الشاملة.



تحدي مصادر الأسواق



الأسعار عالية في كافة المواد، وندرة السيولة النقدية في الأسواق.

إعادة تقييم مؤشر الأشخاص المحتاجين (PiN): الفئات الأكثر هشاشة

إجمالي السكان
المتأثرين

الأطفال واليافعون (تحت سن 18 عاماً)

> 50%

من مجتمع النازحين والمستقرين

19,189
طفل نازح

4,215
طفل مستقر

⚠️ **الاحتياج العاجل:** تدخل شامل في
التغذية، الحماية، الدعم النفسي
(MHPSS)، والتعليم (ضغط هائل
على +60 مدرسة مختلطة).

الصحة الإنجابية والنساء الحوامل

1,569

امرأة حامل تم رصدها ميدانياً

1,220
نازحة

349
مستقرة

⚠️ **التهديد المباشر:** غياب المرافق الطبية
وصعوبة التحرك يعرض حياة الأمهات
والمواليد لخطر الموت المباشر.
استوجاب عيادات توليد طارئة.

التشخيص الهيكلي: قطاع المياه والإصحاح البيئي (WASH)

تقييم ميداني لـ 33 محطة مياه يُنذر بانهيار وشيك للبنية التحتية

نسبة التغطية >15%

عجز هائل في تلبية الطلب المتزايد



الطاقة والبنية التحتية

- نقص حاد في الطاقة والمعدات أدى لخروج محطات حيوية عن الخدمة (مقران، حلف، أم سنيط).
- الحاجة الماسة لتوريد وحدات طاقة شمسية ومضخات غاطسة (7.5 كيلو واط).
- ضرورة صيانة الصهاريج المتهالكة.



مخاطر التلوث البيولوجي

- عدم فصل مسارات شرب الإنسان عن الحيوان في الأغلبية الساحقة من المحطات.
- تراكم خطير للمياه الراكدة حول الآبار مما يخلق بيئة ناقلة للأمراض.
- انعدام أجهزة ومواد الكلورة تماماً في جميع المحطات التي تم تقييمها.



انعدام الإصحاح البيئي

- غياب تام للمراحيض حول مصادر المياه والمخيمات (عدم الالتزام بمسافة 70م الآمنة).
- خطر حقيقي ومباشر لكارثة وبائية.
- الحاجة لإنشاء مساطب وأحواض منفصلة وتأسيس لجان صحية مجتمعية للتشغيل.

الاحتياجات ذات الأولوية والقصور التشغيلي (الصحة، الغذاء، الحماية)



قطاع الصحة Health Sector

الحالة: مسن قطاع الصحة المتعصر تصم سيدات المتليل في الخاصة عي الصحة
الجمعة: السرة التشغيلي
احتياجات: الاحتياجات الأولوية والقصور حمالية

20%
نسبة التغطية



قطاع الأمن الغذائي (Food Security)

الحالة: محالث ممن الصحي وصفيدة , قطاع الأمن الغذائي تعلى الاهد الفخليا ،
الجمعة: الأسرة الأمن الغذائي
احتياجات: القطاع الأولوية والقصور التشغيلي

61,000
أسرة مهددة



قطاع الحماية (Protection)

الحالة: محتاجات الصحي واأروجة الحماية والقام وحميعات الصيرة على
الجمعة: الدسرة الحماية
احتياجات: الطاع التشغيلي والقصور الحماية

مخاطر حماية
عالية

تحليل التدخلات: تجسيد الفجوة التشغيلية

القدرات المحلية (خط الدفاع الأول):

• 32 غرفة طوارئ (ERRs)

• 5 غرف نسوية وجمعية واحدة

• معدل التدخل: مساعدة 50 أسرة فقط في كل قرية من أصل 61,000 أسرة.

الفجوة التشغيلية: > 80%

التدخل الفعلي: > 20%

الاستنتاج التحليلي:

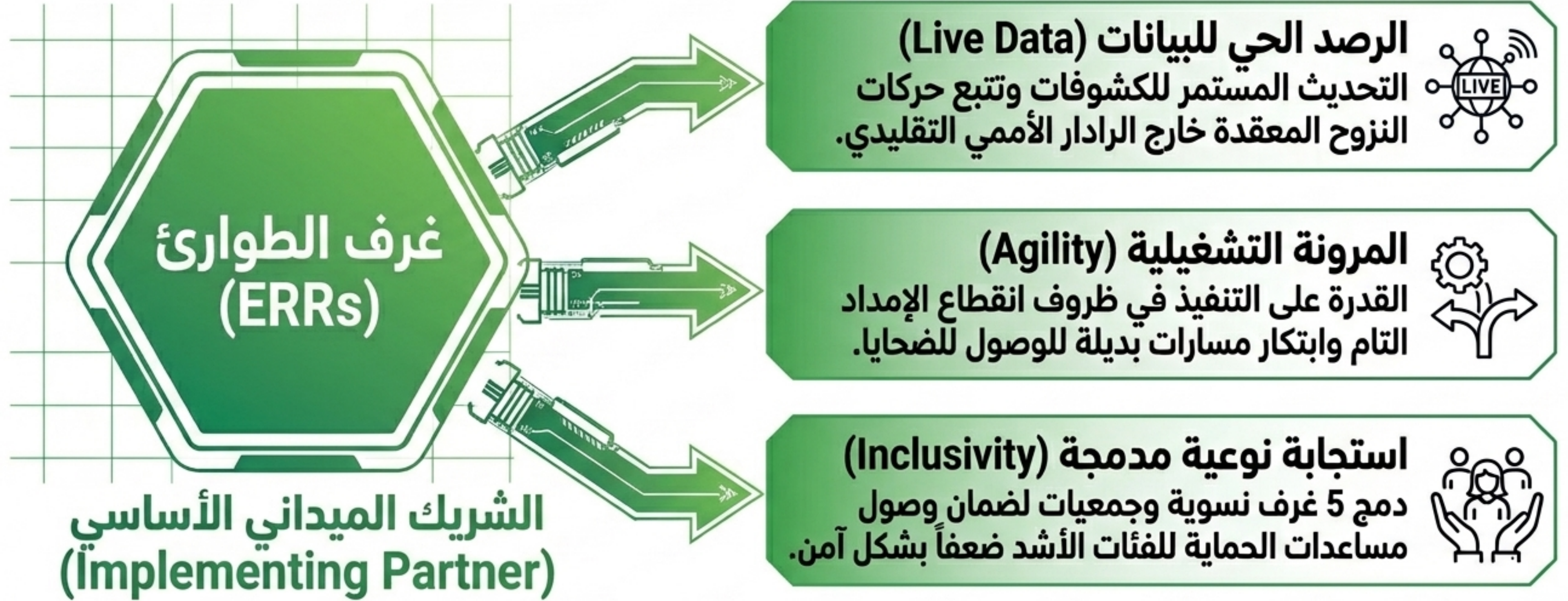
غياب التمويل المباشر وصناديق الاستجابة الأممية أدى إلى تضخم الفجوة لتتجاوز 80%، مما يترك مئات الآلاف تحت التهديد المباشر لانعدام الخدمات المنقذة للحياة.

مصفوفة مؤشّر الفجوة الإنسانية (The Humanitarian Gap Matrix)

المقاربة التقديرية للاحتياجات بناءً على الصدمة الديموغرافية وتحديثات غرف الطوارئ الميدانية

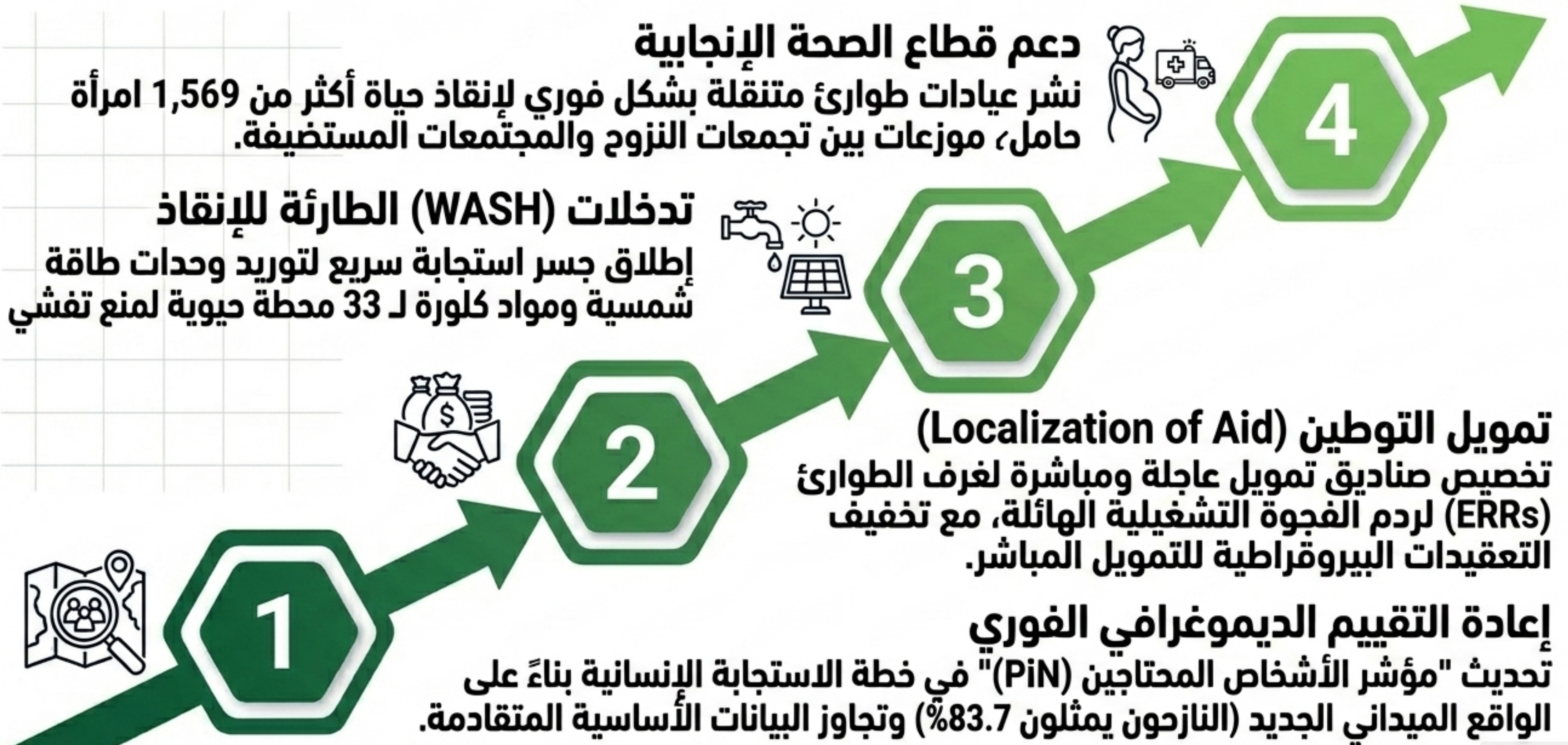
الفجوة المتبقية	نسبة التدخل الحالية	التعداد التقديري للمحتاجين (Est. PiN)	القطاع الإنساني
> 85% (خطر وبائي حرج وانعدام وانعدام كلورة)	< 15% (مبادرات محلية محدودة)	100% من السكان (نازحين + مجتمع مضيف)	المياه والإصحاح (WASH)
80% (انعدام التغطية والمستلزمات الطبية)	20% (11 مركزاً مدعوماً فقط)	كافة الفئات (تركيز شديد على 1,569 امرأة حامل)	الخدمات الصحية (Health)
90% لا (انعدام أمن غذائي حاد وقطوعات إمداد)	10% (متوسط 50 أسرة/قرية)	61,000 أسرة متضررة	الأمن الغذائي (FSL)
> 90% 90%* (تسرب مدرسي ومخاطر حماية عالية)	< 10% (10%* جهود الغرف والجمعيات النسوية)	23,404 طفل (تحت سن 18 عاماً)	الحماية والتعليم

الحل الميداني: الاستجابة المحلية المرتكزة على المجتمع



العائق التشغيلي الأكبر: حرمان هذه الغرف والمنظمات المحلية الوطنية من الوصول المباشر لخطوط التمويل (Direct Funding) وصناديق الاستجابة الطارئة (CBPFs).

التوصيات وخطة العمل للجهات المانحة (Urgent Appeal)



“

الزمن ينفد: كل يوم تأخير في سد فجوة الـ 80% يترجم إلى خسائر بشرية حتمية ضمن الفئات الأكثر ضعفاً.

البنية التحتية والكفاءة الميدانية متوفرة بالفعل عبر غرف الطوارئ؛ ما يحول بين الناجين والمساعدة هو حصراً التمويل المباشر العاجل.

للتنسيق والدعم التشغيلي:
optimismocod@gmail.com
Ocoad.org

مُقدم التقرير:
منظمة التفاؤل الخيرية للعون والتنمية
شريك التدخل الإنساني المستدام بالتعاون مع غرف الطوارئ الميدانية